

INSTALLAZIONE DRIVER USB SERIALI - WINDOWS 7

Prima dell'installazione dei driver USB spegnere lo strumento, se acceso, e scollegarlo dal PC. Decomprimere l'archivio CDM 2.04.16 WHQL Certified.zip nella cartella Documenti. Collegare attraverso il cavo USB lo strumento al PC; dopo pochi istanti apparirà la maschera di Figura 1, in cui si informa l'utente dell'Installazione driver di dispositivo non riuscita.

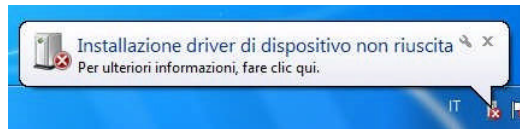


Figura 1 Installazione driver del dispositivo non riuscita.

Fare un singolo click su tale notifica, comparirà la maschera di Figura 2 di Installazione driver. Chiudere tale maschera.

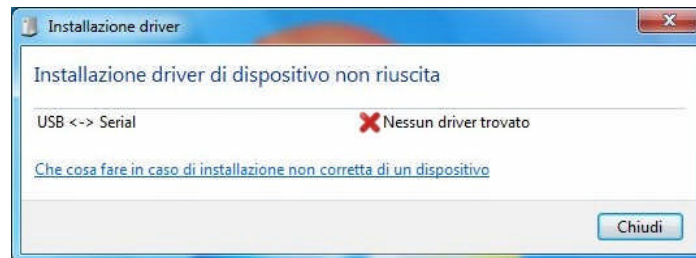


Figura 2 Installazione driver.

In menu Start selezionare "Dispositivi e stampanti". Comparirà la maschera di Figura 3, in cui viene visualizzato, nella sezione "Non specificato", il dispositivo USB <-> Serial.

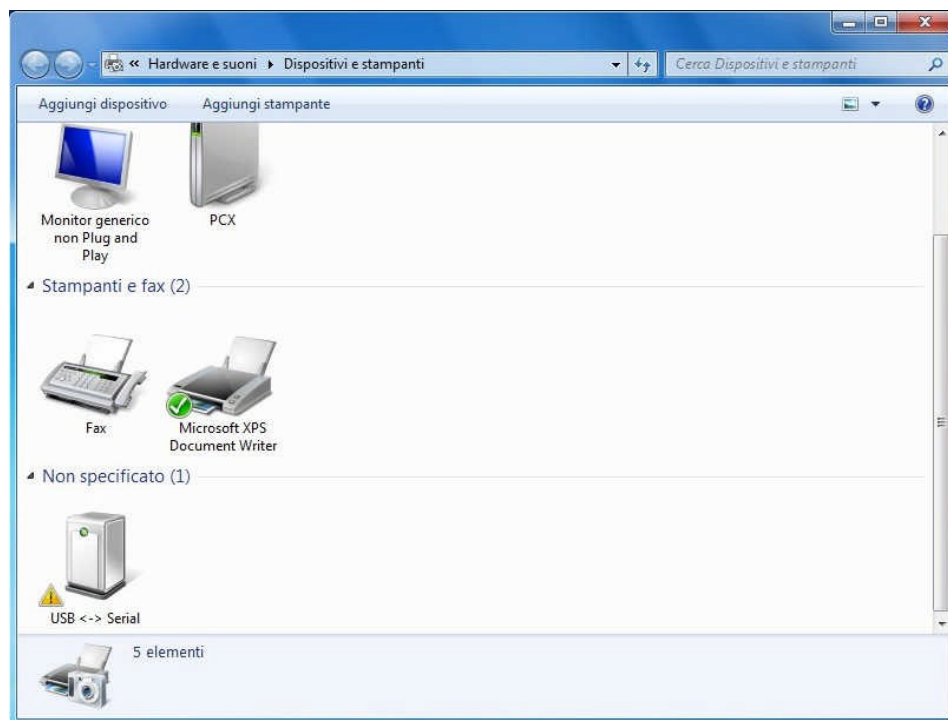


Figura 3 Dispositivi e stampanti.

Fare doppio click sull'icona del dispositivo "USB <-> Serial"; comparirà la maschera di Figura 4, delle "Proprietà - USB <-> Serial".



Figura 4 Proprietà - USB <-> Serial.

Nella maschera di Figura 4 selezionare "Hardware", ottenendo la maschera di Figura 5.

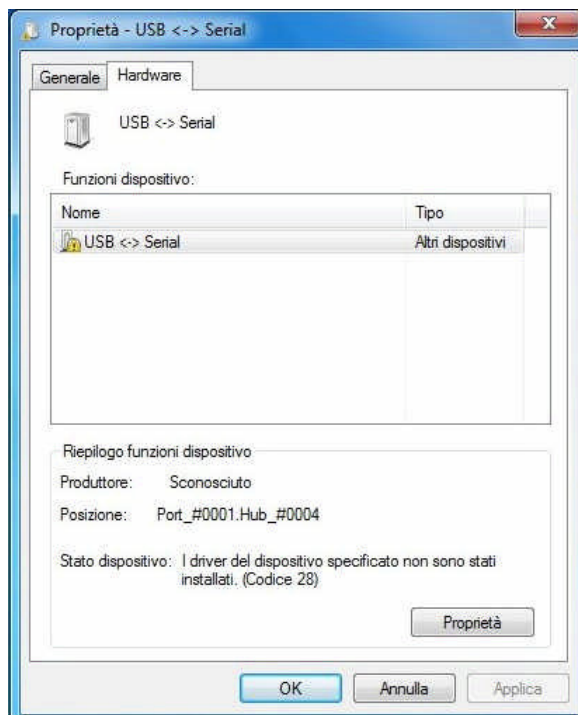


Figura 5 Proprietà – USB <-> Serial.

Nella maschera di Figura 5, selezionare "Proprietà", ottenendo la maschera di Figura 6.

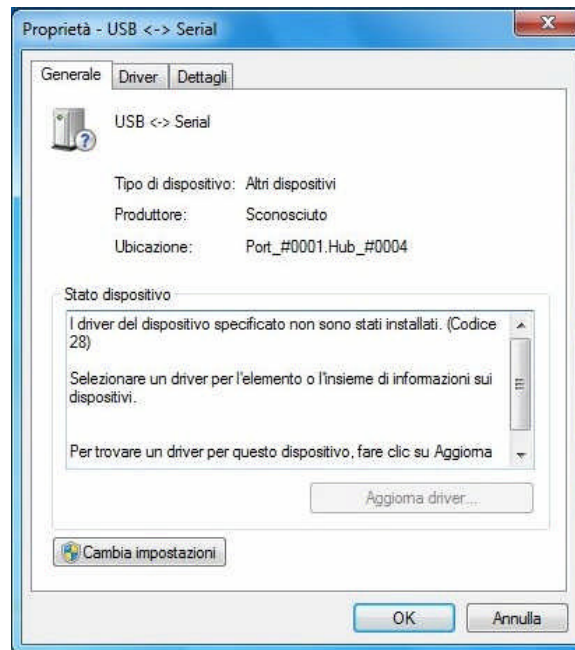


Figura 6 Proprietà - USB <-> Serial, sezione Hardware.

Selezionando “Cambia impostazione”, apparirà la maschera di Figura 7.

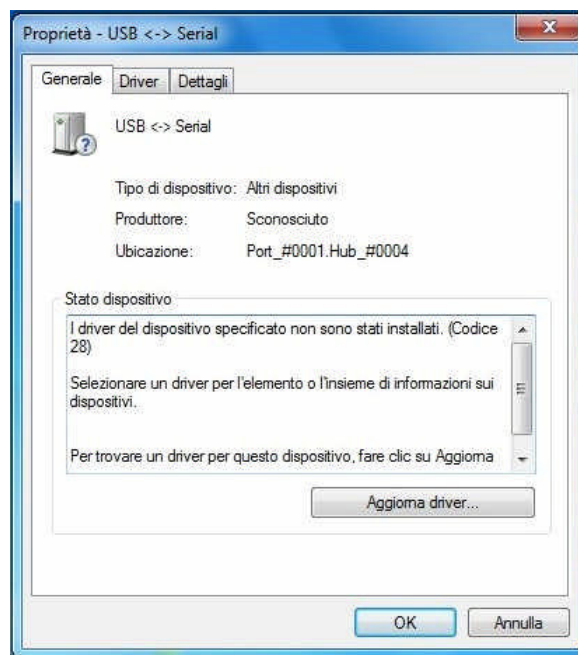


Figura 7 Proprietà - USB <-> Serial.

Selezionando “Aggiorna driver”, apparirà “Aggiornamento software driver USB <-> Serial”, come in Figura 8.

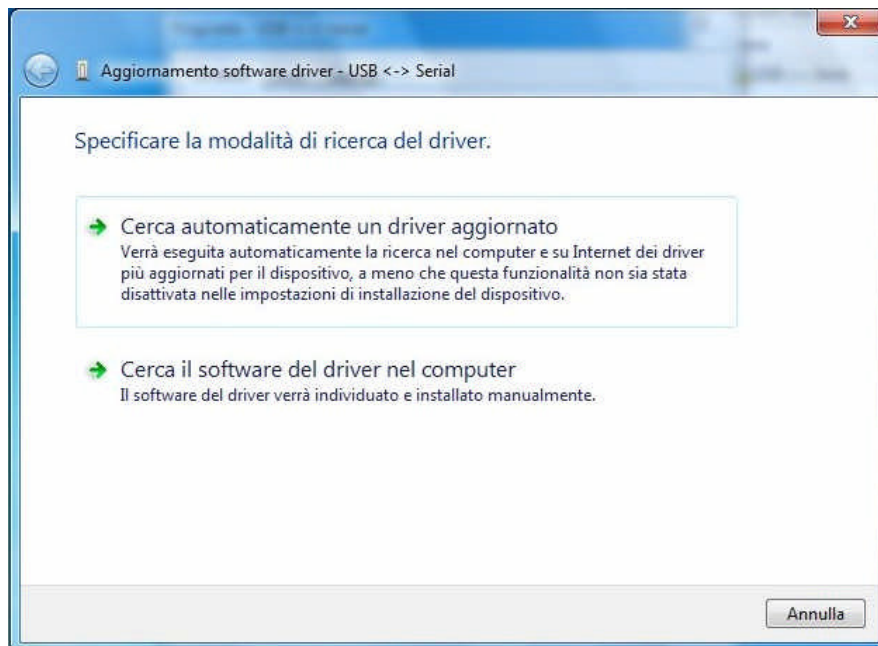


Figura 8 Aggiornamento software driver USB <-> Serial.

Selezionando “Cerca il software dei driver nel computer”, si seleziona l’ubicazione dei driver, come in Figura 9.

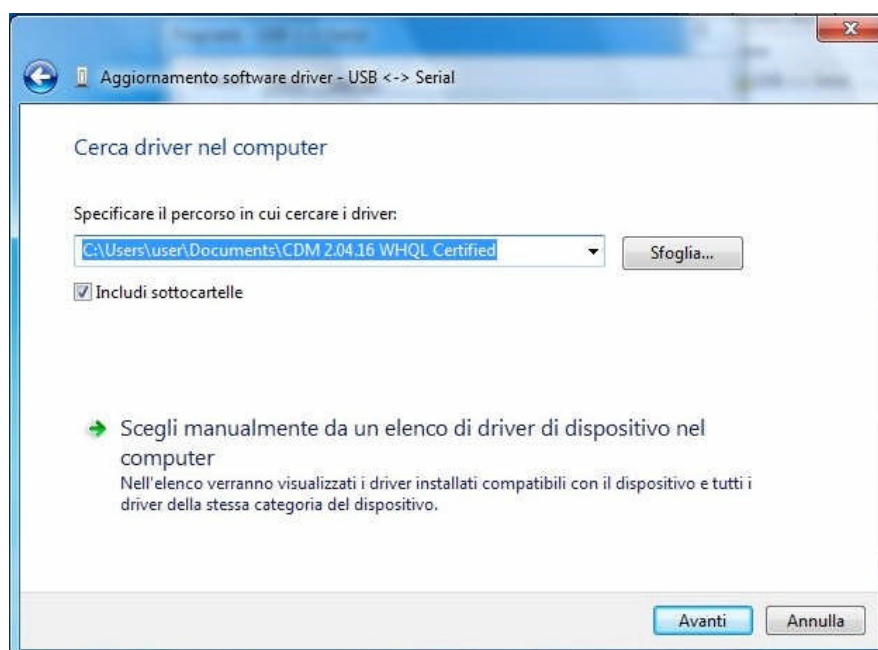


Figura 9 Aggiornamento software driver USB <-> Serial.

Attraverso il tasto “Sfoglia” selezionare la cartella dove sono stati estratti i driver. Selezionare “Avanti” procedendo con l’installazione dei driver del dispositivo, come mostrato in Figura 10.

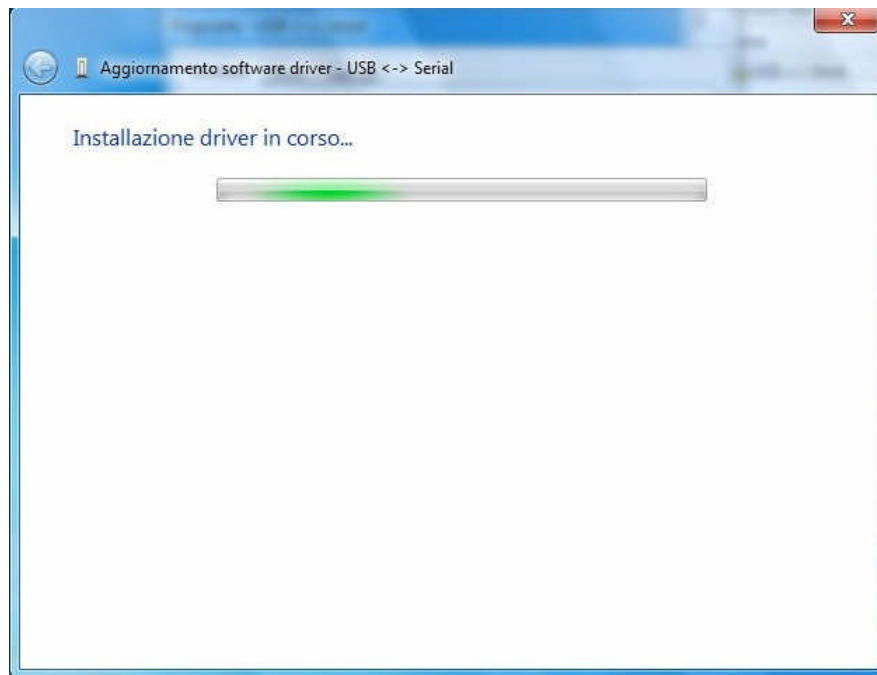


Figura 10 Aggiornamento software driver USB <-> Serial.
Installazione driver in corso.

Al termine dell'installazione viene presentata la maschera in cui si informa della corretta installazione dei driver USB Serial Converter come in Figura 11.

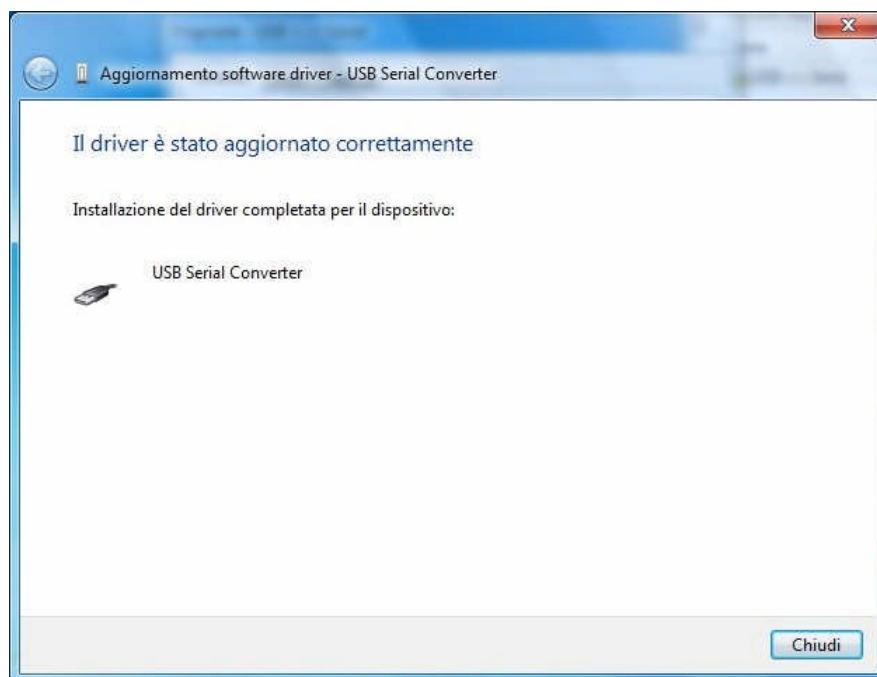


Figura 11 Installazione driver USB <-> Serial Converter.

Dopo poco, nella barra di stato si otterrà l'informazione di Figura 12.

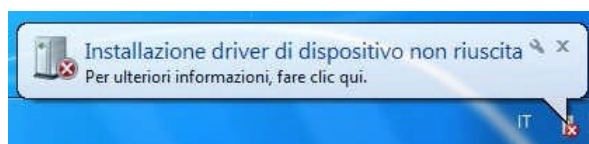


Figura 12 Installazione driver di dispositivo non riuscita.

Chiudere tutte le maschere precedentemente aperte, compresa l'ultima di Figura 12.

In menu Start selezionare “Dispositivi e stampanti”. Comparirà la maschera di Figura 13, in cui viene visualizzato, nella sezione “Non specificato”, il dispositivo USB <-> Serial.

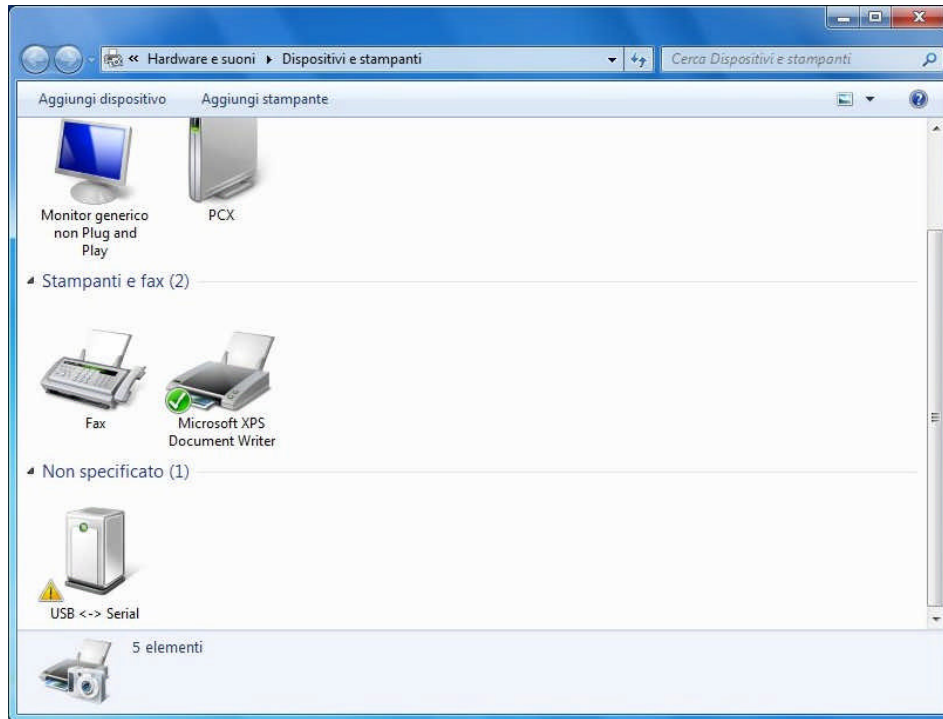


Figura 13 Dispositivi e stampanti.

Fare doppio click sull'icona del dispositivo “USB <-> Serial”; comparirà la maschera delle “Proprietà - USB <-> Serial”, come in Figura 14.

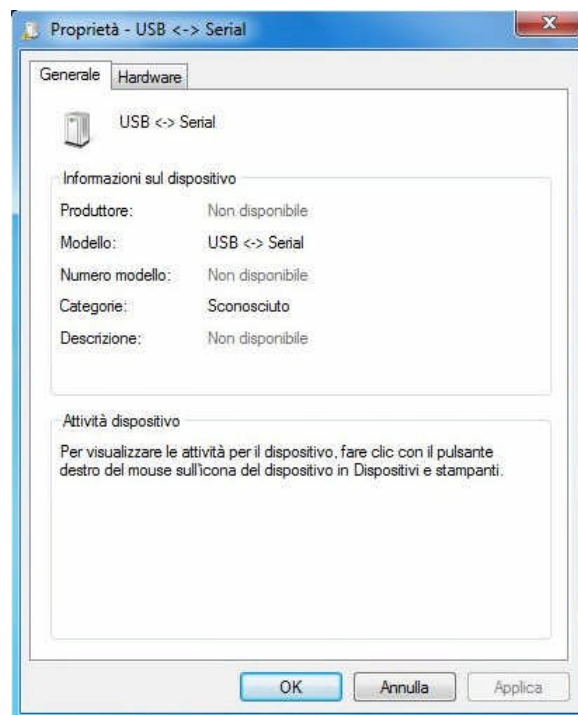


Figura 14 Proprietà - USB <-> Serial.

Nella sezione “Hardware”, della maschera di Figura 15, selezionare la scritta “USB Serial Port” e selezionare “Proprietà”.

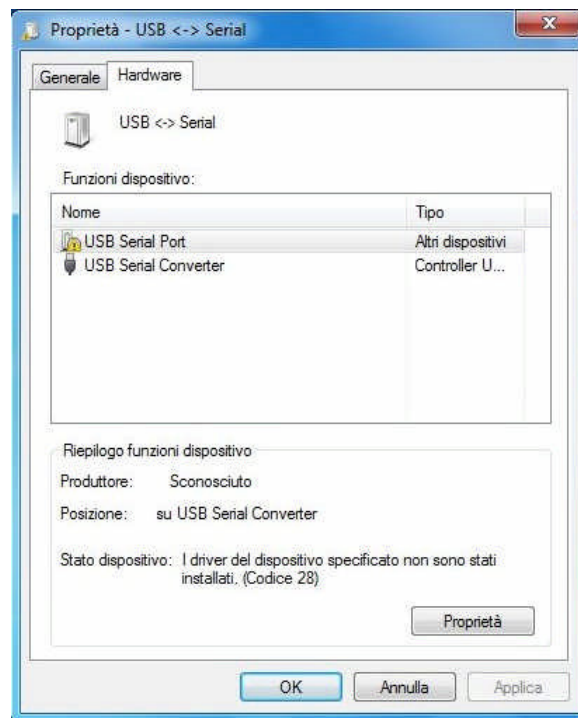


Figura 15 Proprietà – USB <-> Serial. Sezione Hardware.

Apparirà la maschera di Figura 16.

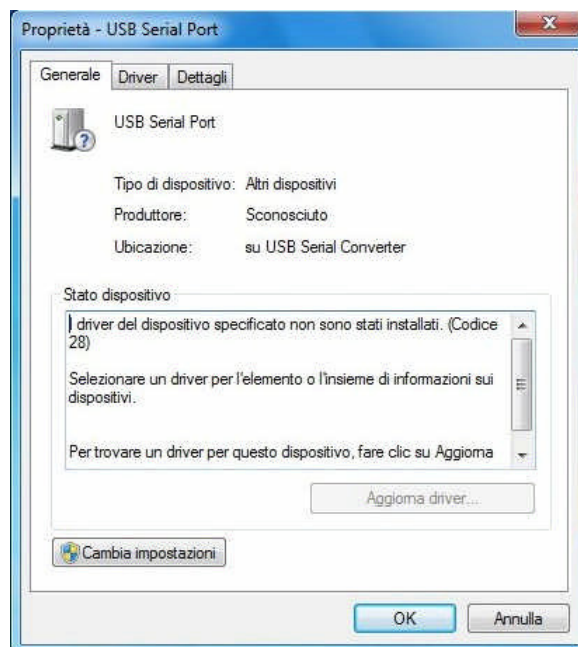


Figura 16 Proprietà – USB Serial Port.

Selezionare “Cambia impostazioni” dalla maschera, ottenendo quella di Figura 17.

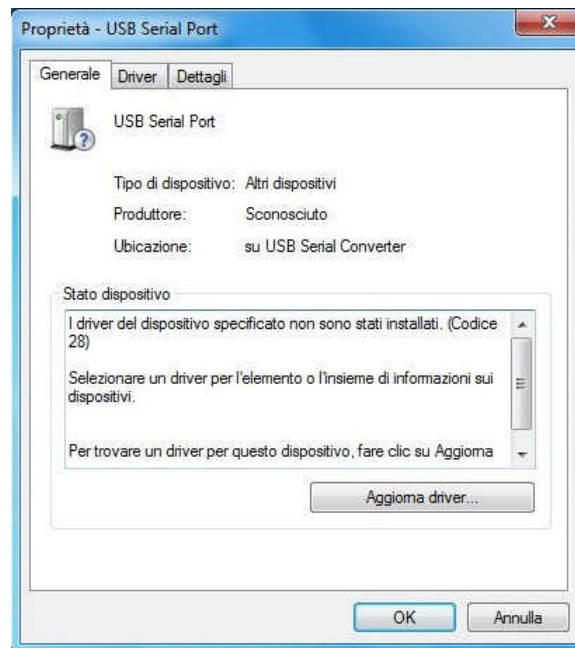


Figura 17 Proprietà – USB Serial Port.

Selezionando “Aggiorna driver”, apparirà l’Aggiornamento software driver USB Serial Port, come in Figura 18.

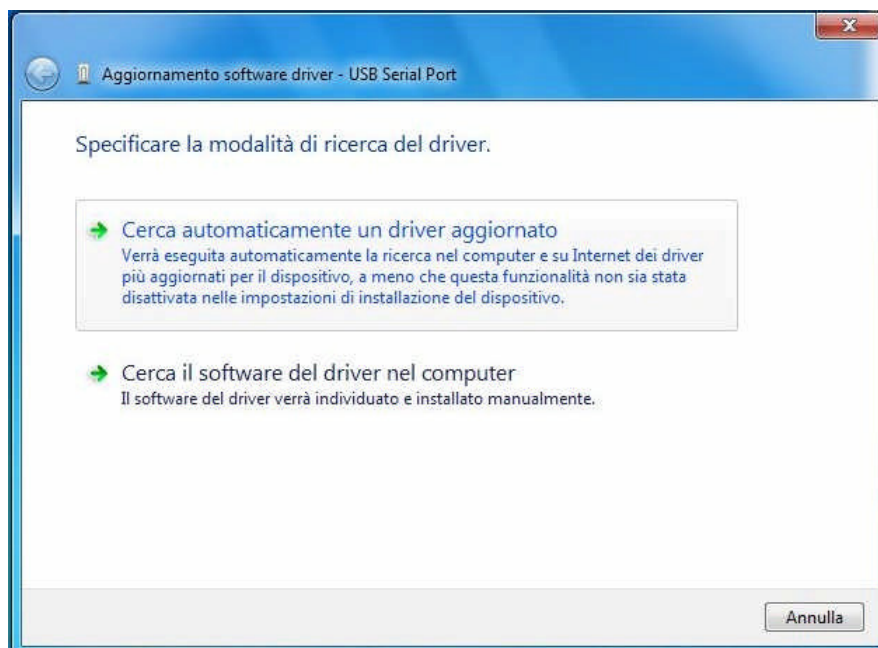


Figura 18 Aggiornamento software driver – USB Serial Port.

Selezionando “Cerca il software dei driver nel computer”, si seleziona l’ubicazione dei driver, come in Figura 19.

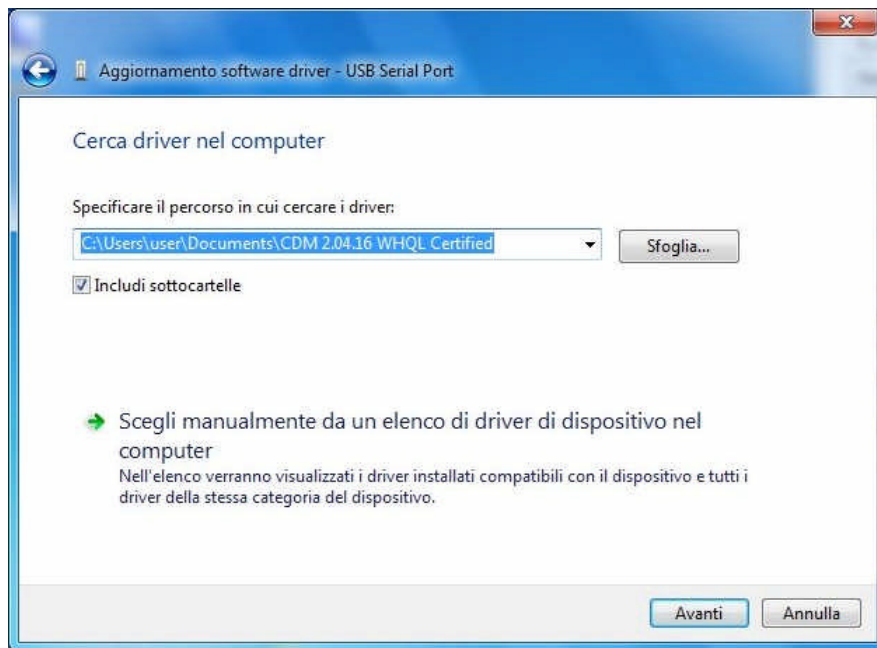


Figura 19 Aggiornamento software driver – USB Serial Port.

Attraverso il tasto “Sfoglia” selezionare la cartella dove sono stati estratti i driver. Selezionare “Avanti” procedendo con l’installazione dei driver del dispositivo, come mostrato in Figura 20.

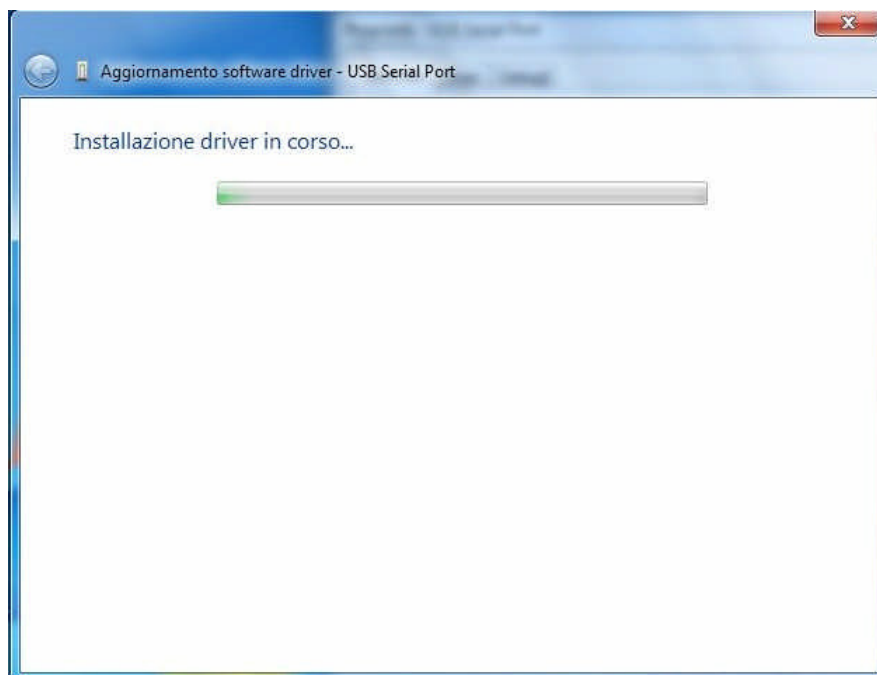


Figura 20 Aggiornamento software driver – USB Serial Port.
Installazione driver in corso.

Al termine dell’installazione viene presentata la maschera in cui si informa della corretta installazione dei driver USB Serial Port come in Figura 21.

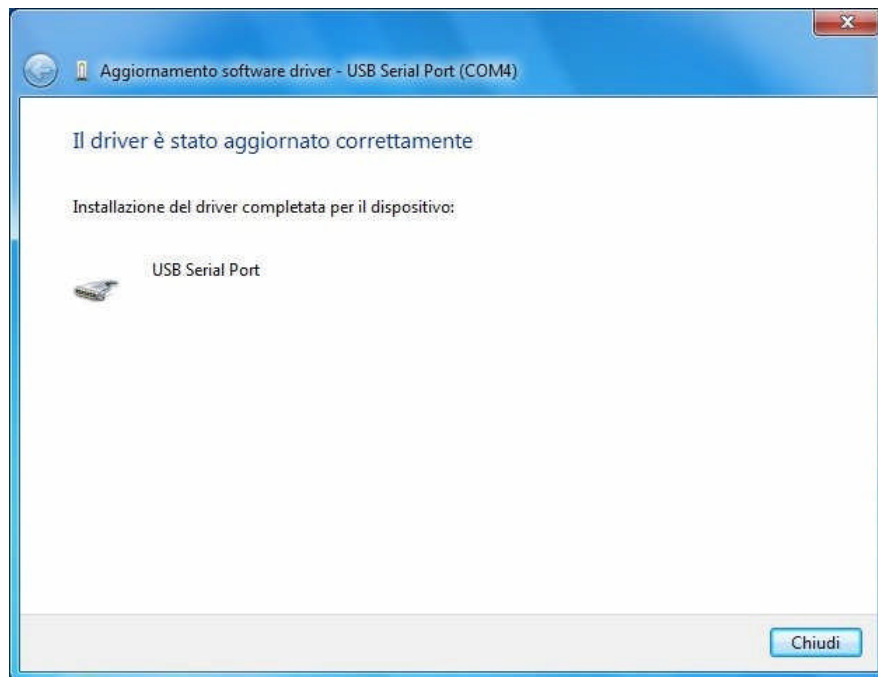


Figura 21 Installazione driver USB Serial Port.

DETERMINARE LA PORTA SERIALE USB DA UTILIZZARE

In questa fase i driver USB Serial sono installati e funzionanti.

Collegare il dispositivo al computer tramite cavo USB. In menu Start selezionare la voce “Dispositivi e Stampanti”, ottenendo la maschera di Figura 22.

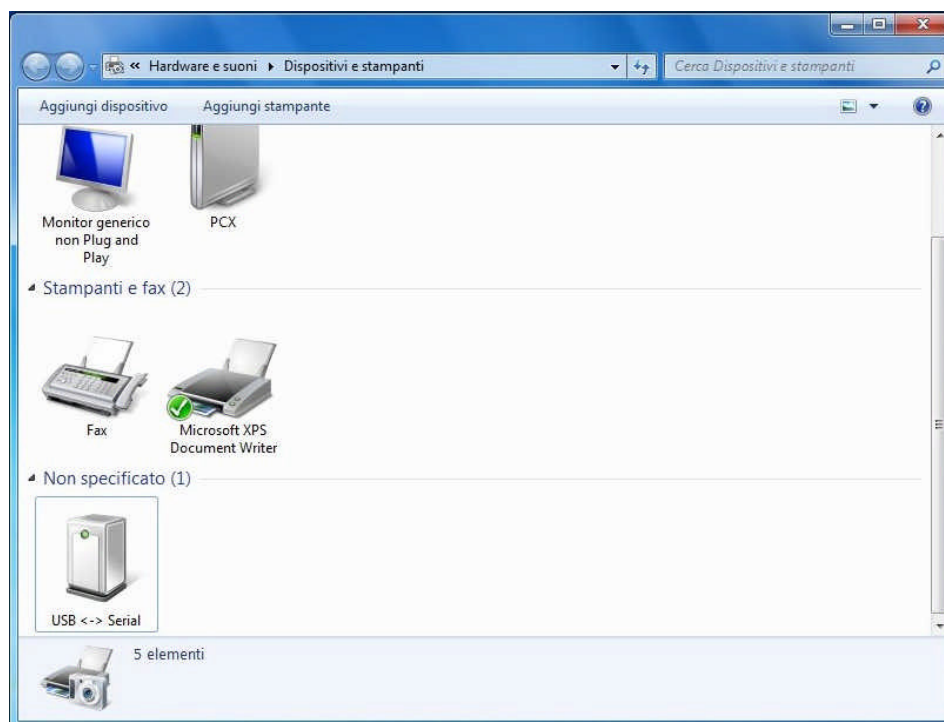


Figura 22 Dispositivi e stampanti.

Fare doppio click sull'icona “USB <-> Serial”, si ottiene la maschera di Figura 23.



Figura 23 Proprietà – USB <-> Serial.

Selezionare la voce “Hardware”, ottenendo la maschera mostrata in Figura 24.

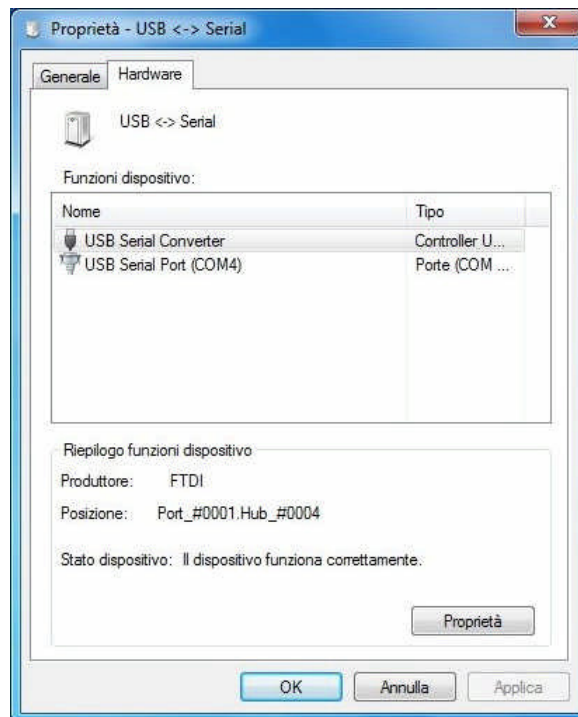


Figura 24 Proprietà – USB <-> Serial. Sezione Hardware,

La porta seriale USB e' la COM4, come si evince dalla “Funzione dispositivo” “USB Serial Port (COM4)”.