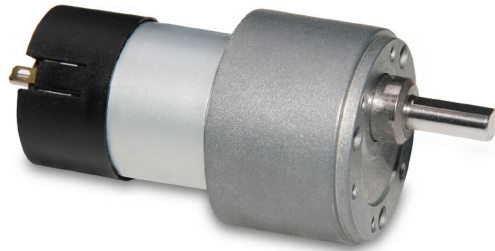


Series RH 158



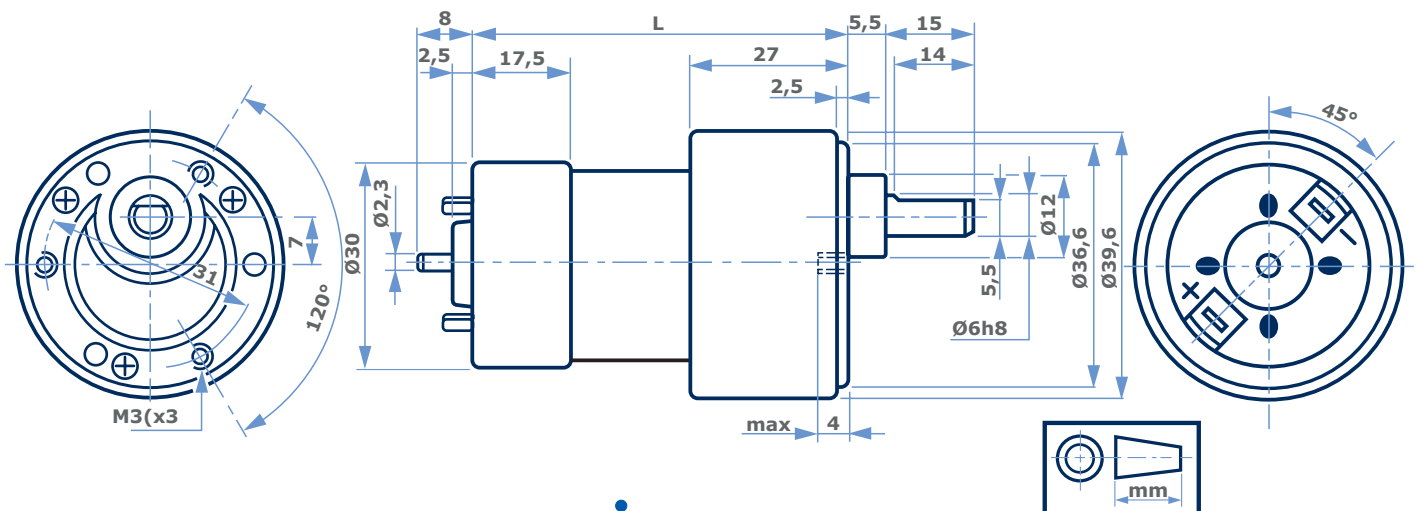
Soppressione disturbi con VDR sul collettore
 Direzione di rotazione secondo polarità
 Può essere montato in ogni posizione
 Massimo carico radiale: 50N
 Massimo carico assiale: 10N
 Temperatura di esercizio: -20°C/60°C
 Peso approssimativo: 190g

VDR interference suppression on the collector
Direction of rotation depending on polarity
Can be mounted in any position
Maximum radial shaft load: 50N
Maximum axial shaft load: 10N
Temperature range: -20°C/60°C
Approx weight: 190g

Valori tipici a temperatura ambiente +20°
 Tolleranza +/- 10%

Typical values at ambient temperature +20°
Tolerance +/- 10%

TIPO TYPE	TENSIONE NOMINALE NOMINAL VOLTAGE	L	RAPPORTO :1 RATIO TO :1	COPPIA MASSIMA MAXIMUM TORQUE	VELOCITA' SPEED		CORRENTE CURRENT	
					SENZA CARICO NO LOAD	CON MAX COPPIA AT MAX TORQUE	SENZA CARICO NO LOAD	CON MAX COPPIA AT MAX TORQUE
	V	mm	Ncm	rpm	mA			
RH 158 • 12/24 • 15	12/24	64	14,14	10	440	300	<140 <70	660 330
RH 158 • 12/24 • 30	12/24	64	29,75	20	210	140	<140 <70	660 330
RH 158 • 12/24 • 75	12/24	66,5	76,84	50	81	55	<140 <70	680 340
RH 158 • 12/24 • 100	12/24	66,5	94,37	60	66	45	<140 <70	680 340
RH 158 • 12/24 • 200	12/24	69	198,5	100	33	23	<140 <70	580 290
RH 158 • 12/24 • 250	12/24	69	243,8	100	26	21	<140 <70	500 250
RH 158 • 12/24 • 510	12/24	72	512,85	100	12	10,5	<140 <70	300 150
RH 158 • 12/24 • 630	12/24	72	629,82	100	10	9	<140 <70	270 135



**micro
motors** s.r.l.